

FEBRERO 2026

Panorama FTTH para América Latina 2025

RESUMEN EJECUTIVO

Material restringido para miembros de la
Fiber Broadband Association únicamente.

Producido por:



El Capítulo LATAM es la representación de la Fiber Broadband Association en la región de América Latina. Está compuesto por un grupo diverso de proveedores de servicios de telecomunicaciones, fabricantes de alta tecnología y otras empresas de toda América Latina. El objetivo es promover el desarrollo de servicios de Internet, voz y video de próxima generación y alto ancho de banda para residencias en toda la región.

Nuestra misión es promover en toda América Latina la adopción de redes de acceso de fibra óptica de alta calidad como plataforma universal bidireccional de banda ancha, para promover el desarrollo económico y mejorar la calidad de vida resultante de dicha adopción en los campos de Educación, Salud, Defensa, y Seguridad de la población.

Para más información, visite:
www.fiberbroadband.org/about-latam/

Coordinadores del Capítulo Latam de FBA:

Edna Preuss
Eduardo Jedruch

Informe elaborado para el Capítulo Latam de la Fiber Broadband Association durante 2025 por SmC+ Digital Public Affairs. Las cifras presentadas fueron relevadas a actores individuales, extraídas de informes públicos y estimadas por los autores.

Citación sugerida: Cabello, S., Ros Rooney, D., Fernandez, M., Quispe, P. (2025). Panorama FTTH para América Latina 2025. Encargado por el Capítulo Latam de FBA a SmC+.



Licencia de Atribución/NoComercial-SinDerivadas 4.0
Internacional de Creative Commons.



SmC+ es una firma líder en estrategia de asuntos públicos para la industria digital, con foco en América Latina.

Ayudamos a empresas tecnológicas globales y organizaciones internacionales a entender y actuar en el complejo contexto regional en temas como tecnologías 4.0, innovación, plataformas, infraestructura digital, educación virtual, ciberseguridad, medio ambiente y políticas institucionales para la transformación digital.

Nuestro servicio único, Regulatory Assistance as a Service (RaaS), permite a nuestros clientes superar sus desafíos regulatorios en América Latina, proporcionando conocimiento profundo sobre las dinámicas locales para respaldar acciones estratégicas.

#SURFTHELATAMDIGITALPOLICYSCENE

Para más información, visite:
www.smplusconsulting.com/

Autores

Sebastián Cabello
Diego Ros Rooney
Mauricio Fernández
Pablo Quispe

www.smplusconsulting.com

[company/smplus/](https://company.smplus/)

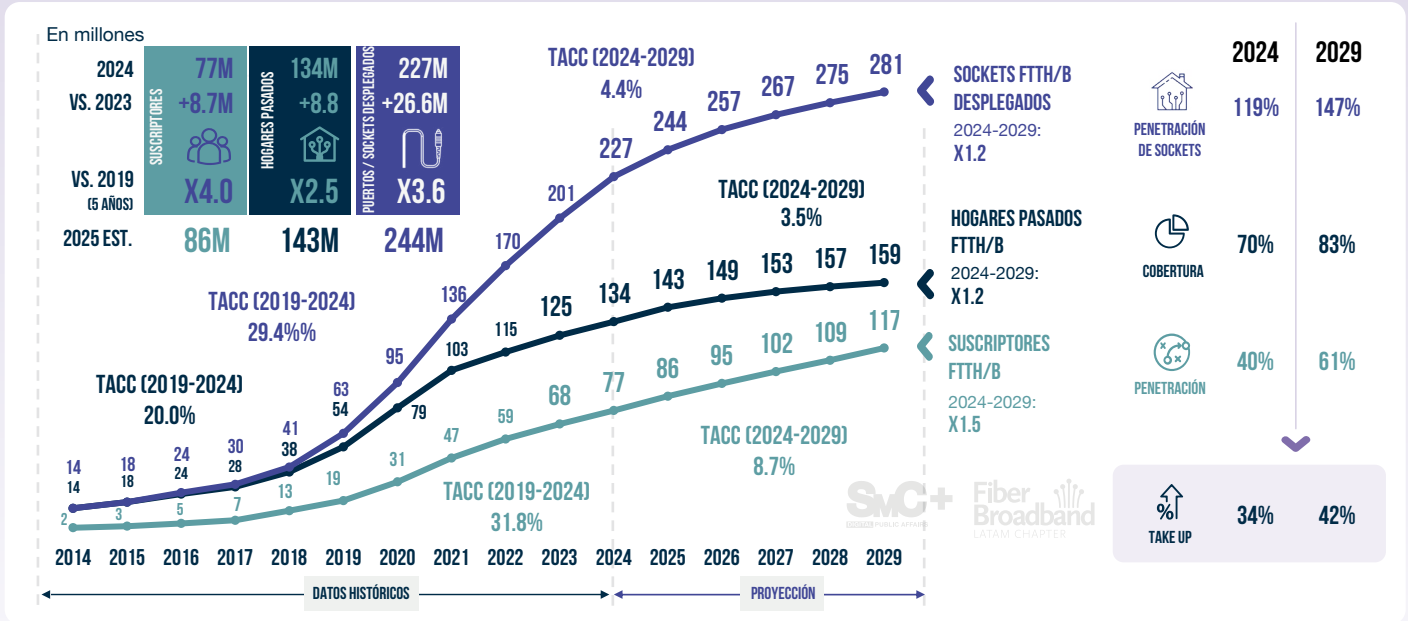
[@SmCPlus](https://twitter.com/SmCPlus)



PANORAMA FTTH PARA AMÉRICA LATINA 2025

DEL DESPLIEGUE MASIVO A LA EXCELENCIA OPERACIONAL; CON LA ESCALA ALCANZADA, LA COMPETENCIA SE INTENSIFICA

La trayectoria de crecimiento de la cobertura FTTH/B en América Latina está entrando en una fase de desaceleración más marcada, iniciada hace dos o tres años. Esta meseta de cobertura no debe interpretarse como un freno a los despliegues, sino como un cambio de dinámica del mercado. Se espera que los puertos únicos crezcan un factor de 1,2 hacia 2029, pasando de 227 a 281 millones en los próximos cinco años. En este contexto, la densificación del servicio deberá ir acompañada de una mayor diferenciación comercial por parte de los operadores, que buscarán apoyarse en la calidad del servicio, la experiencia del usuario y el precio para reducir las tasas de churn y aumentar las tasas de conversión.



Más de US\$ 5 mil millones fueron invertidos durante 2025 en América Latina y el Caribe considerando proyectos de fibra y una intensa actividad de M&A.

MERCADO POTENCIAL DE ALC

+110M HH

El mercado potencial de FTTH en ALC sigue siendo amplio, con más de 110 millones de hogares que aún no cuentan con el servicio. Este universo se divide en dos segmentos claramente diferenciados: los hogares no conectados y aquellos que utilizan tecnologías legadas. De los aproximadamente 191 millones de hogares de la región, cerca de 78 millones no disponen de ninguna forma de conexión de banda ancha fija, mientras que otros 36 millones acceden a banda ancha a través de tecnologías distintas de la fibra, como HFC o xDSL.

SE ESPERA QUE FTTH EN ALC ALCANCE 40 MILLONES DE NUEVOS HOGARES EN LOS PRÓXIMOS 5 AÑOS.

Fuente: SmC+

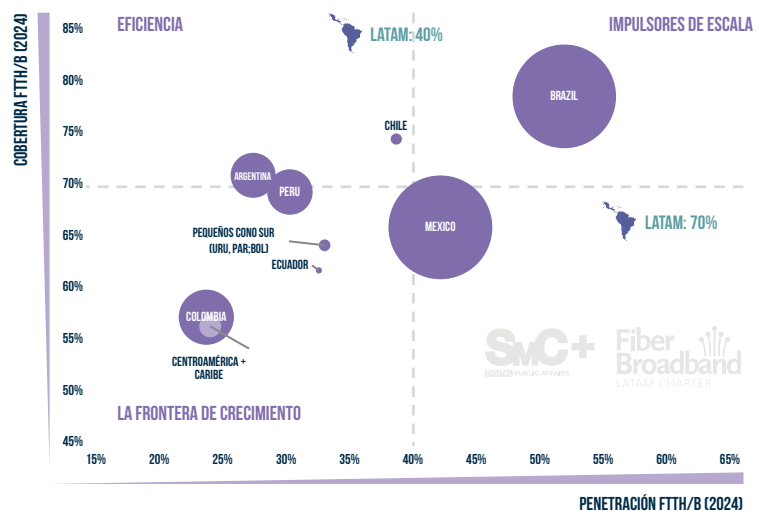
EL MERCADO DE FIBRA EN AMÉRICA LATINA HA ALCANZADO UN PUNTO DE INFLEXIÓN CRÍTICO EN 2024. LA BRECHA ENTRE "HOGARES PASADOS" Y "SUSCRIPTORES ACTIVOS" COMIENZA A CERRARSE A MEDIDA QUE LA INFRAESTRUCTURA MADURA.

La rápida expansión de la cobertura ha ampliado de manera significativa la base potencial de usuarios de servicios FTTH, aunque su impacto sobre el crecimiento de suscriptores difiere sensiblemente entre mercados. En aquellos con altos niveles de cobertura, una mayor expansión refuerza principalmente las condiciones para acelerar el take-up, intensificando la competencia y desplazando el foco hacia la migración desde tecnologías legadas y la captura de churn. En cambio, en mercados con menor cobertura y penetración, aún existe un amplio margen para incorporaciones estructurales de suscriptores, ya que el despliegue de nuevas redes habilita directamente la adopción de fibra por primera vez.



COBERTURA FTTH/B VS PENETRACIÓN

● Tamaño de mercado (nuevos suscriptores 2024)



Fuente: SmC+

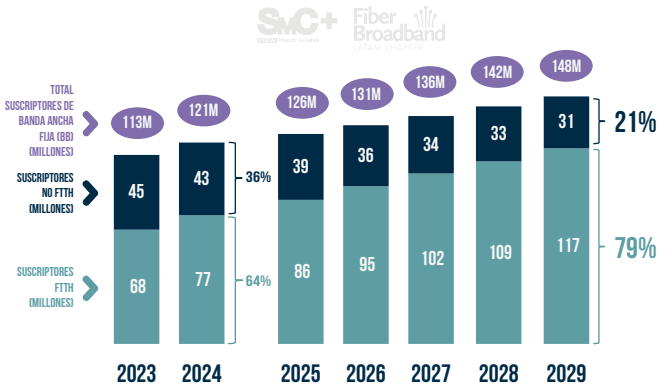
LA FIBRA YA NO ES UN DIFERENCIAL; ES EL ESTÁNDAR DE LA ECONOMÍA DIGITAL

El desplazamiento de las tecnologías más antiguas ya no es una erosión gradual, sino un reemplazo acelerado. Se proyecta que el FTTH absorberá la mayor parte del crecimiento neto de la banda ancha fija, mientras que las tecnologías no basadas en fibra continúan en contracción.

El mercado FTTH en América Latina sigue siendo un ecosistema único donde grandes incumbentes multi-mercado conviven con un "long tail" altamente fragmentado de miles de proveedores más pequeños. Mientras los grandes ISPs se enfocan principalmente en migrar sus propias bases de tecnologías legadas (HFC/xDSL), los jugadores más pequeños están ganando la batalla "greenfield" por nuevos usuarios digitales. Esto destaca el éxito de actores locales al ingresar en barrios desatendidos y ciudades de menor tamaño.

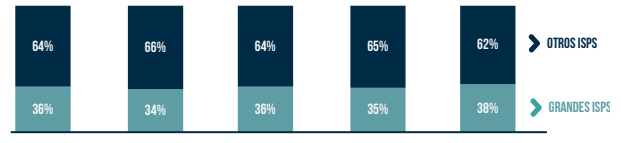
SUSCRIPTORES FTTH

TACC: 9% (2024-2029)
CRECIMIENTO: 52% (2024 VS 2029)

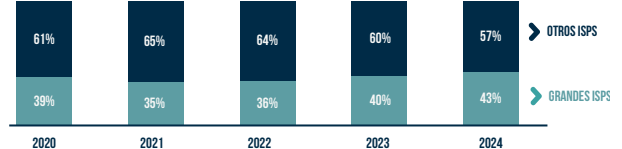


Fuente: SmC+

ADICIONES NETAS DE SUSCRIPTORES FTTH – GRANDES ISPs VS. OTROS ISPs



ADICIONES NETAS DE HOGARES PASADOS FTTH – GRANDES ISPs VS. OTROS ISPs



Fuente: SmC+

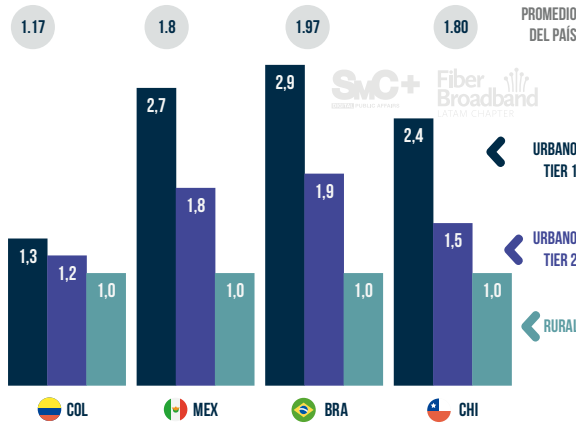
OTROS ISPs (EL "LONG-TAIL") HAN CAPTURADO CONSISTENTEMENTE MÁS DEL 60% DE LAS ADICIONES NETAS EN HOGARES PASADOS Y SUSCRIPTORES.

LA GRECIENTE SUPERPOSICIÓN DE REDES EN ZONAS URBANAS IMPULSA AL AUMENTO DE LA COMPETENCIA

A medida que el despliegue de fibra alcanza madurez en los principales centros metropolitanos, el panorama regional ha pasado de una carrera por la cobertura a una disputa por la conversión y retención de suscriptores. En la mayoría de las ciudades Tier-1, la era del "proveedor único" ha terminado, reemplazada por una realidad donde la redundancia de infraestructura es ahora el estándar.

ÍNDICE DE SUPERPOSICIÓN SEGÚN TIPIFICACIÓN DE VIVIENDA

Sockets/puertos desplegados por hogar pasado



Fuente: SmC+

CHILE CONTINÚA LIDERANDO AMÉRICA LATINA EN VELOCIDAD DE BANDA ANCHA FIJA Y AHORA OCUPA EL SEGUNDO LUGAR A NIVEL MUNDIAL, FRENTE AL SÉPTIMO PUESTO DEL AÑO PASADO.

PROMEDIO POR PAÍS | BANDA ANCHA FIJA (AGOSTO 2025)

	RANKING GLOBAL	↓ DL MBPS	↑ UL MBPS
CHL	2 ND	347.4	269.7
ITA	20 TH	220.9	187.8
ECU	25 TH	206.4	108.5
COL	30 TH	191.5	88.8
URY	32 TH	186.8	34.9
PER	34 TH	185.9	16.9
ESP	43 TH	147.1	91.9

Fuente: Speedtest Global Index, agosto 2025. Velocidades de descarga (DL) y subida (UL) en Mbps.

DIFERENCIADORES CLAVE EN EL CRECIENTE ENTORNO COMPETITIVO: QOS (CALIDAD DE SERVICIO)



- Alta velocidad
- Baja latencia
- Simetría
- Estabilidad

DENTRO DEL HOGAR



- Wi-Fi 6
- Instalación adecuada
- FTTR

SE ESPERA QUE EL IMPULSO DEL DESPLIEGUE DE FIBRA EN LATAM CONTINÚE EN LOS PRÓXIMOS AÑOS

Las tendencias observadas durante 2024 y 2025 confirman que la fibra ya no es una tecnología transicional, sino la plataforma central de la que dependerán el crecimiento de la conectividad fija, la calidad del servicio y la transformación digital en los próximos años.

TENDENCIAS Y PRINCIPALES CONCLUSIONES PARA ACTORES DEL SECTOR



MADUREZ DE INFRAESTRUCTURA

Con una estimación de cobertura del 83% para 2029, la región se está acercando a su techo de despliegue, lo que convierte al marketing y a la retención de clientes en los nuevos principales motores de crecimiento. Se espera que el solapamiento de redes continúe aumentando en las principales ciudades, con 54 millones de nuevos puertos hacia 2029, mientras que la tasa de take-up pasará apenas del 34% en 2024 al 42% en 2029.



TRÁFICO DE DATOS COMO CATALIZADOR

La proyección de que el tráfico de datos fijos se triplique entre 2024 y 2029 garantiza que la fibra seguirá siendo la única tecnología preparada para el futuro capaz de sostener la economía digital regional.



EVOLUCIÓN DEL MODELO DE NEGOCIO

El auge de las redes neutras y una nueva ola de actividad de M&A ya no son tendencias emergentes; son las estrategias dominantes para mantener la eficiencia de capital en un mercado definido por la superposición de redes y una mayor competencia.



FWA Y SATELITE SIGUEN SIENDO DE NICHOS

Plataformas alternativas como FWA y satélite siguen siendo soluciones complementarias y no sustitutos de la fibra en áreas densas y económicamente atractivas.



INTELIGENCIA ARTIFICIAL

La IA tiene menos que ver con transportar más tráfico y más con operar mejor las redes, monetizarlas de forma más inteligente y competir en experiencia. Para los ISPs, el valor más inmediato de la IA radica en la planificación y optimización de redes, la detección de fallas y el mantenimiento predictivo, la gestión de la experiencia del cliente y la optimización comercial.



DIGITAL PUBLIC AFFAIRS

SmC+ es una firma de estrategia en políticas digitales enfocada y con sede en América Latina. Actualmente brinda servicios a empresas tecnológicas globales y organizaciones internacionales para comprender y actuar en el complejo escenario de políticas regionales.

Más información: www.smplusconsulting.com

MATERIAL RESTRINGIDO PARA MIEMBROS DE LA FIBER BROADBAND ASSOCIATION ÚNICAMENTE.

